



OPTION



AUSFÜHRUNGEN

Typ	Strom pro Wicklung A	Haltemoment Ncm	Widerstand pro Wicklung Ohm	Induktivität pro Wicklung mH	Rotorträgheitsmoment gcm ²	Gewicht kg	Länge „A“ mm
SC4118L1804	1.8	50	1.75	3.3	82	0.34	50.5

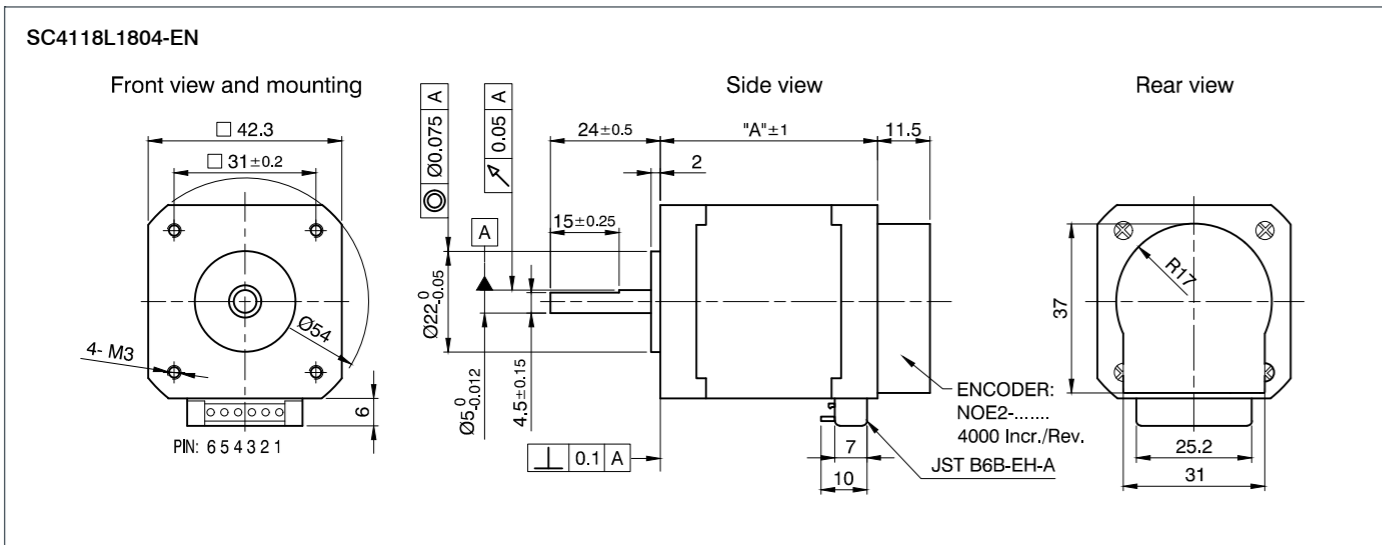
BESTELLBEZEICHNUNG

SC4118L1804-
 ENO05K = 5 V Encoderspannung
 ENO24K = 24 V Encoderspannung

ZUBEHÖR

ZK-JST-EHR-6-0.5M-S
 Motorkabel 0.5 m
ZK-NOE1-10-2000-S
 Encoderkabel NOE 2m
ZK-NOE1-10-500-S
 Encoderkabel NOE 0.5m

MASSBILD (IN MM)



KENNLINIEN

