

## Linear-Stellantrieb LS2818 - LS4118



### Option



Die Linear-Stellantriebe LS.. reduzieren nicht nur erheblich die Kosten sowie den Platzbedarf eines Linearsystems, da Kupplung, ein Lagerstützpunkt sowie der Montageaufwand entfallen, sondern erhöhen zudem die Systemeigenschaften und Verfügbarkeit einer kompl. Miniatur-Linearachse. Bei kleinen Lasten und Tragzahlen wie beim Scannen von optischen, mechanischen oder akustischen Messwerten kann sogar die Linearführung entfallen. Andere Motor-, Gewindemutter- und Spindelvarianten (>100 Stück) ermöglichen zudem eine einfache, schnelle u. kostengünstige Systemerweiterung.

### Bestellbezeichnung

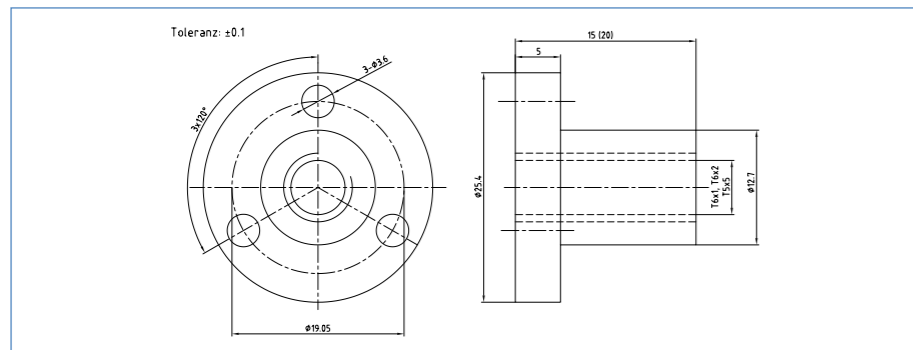
**LS4118S1404-T6x2-75**  
 Gewindelänge 75mm  
 Verfügbare Gewindelänge\*:  
 75mm und 150mm  
 \*nur für LS4118

### Bestellbezeichnung

**LSNUT-T6x1-F**  
**LSNUT-T6x2-F**  
**LSNUT-T5x5-F**

**Material:**  
**PEEK schwarz für LS2018, LS2818, LS4118**

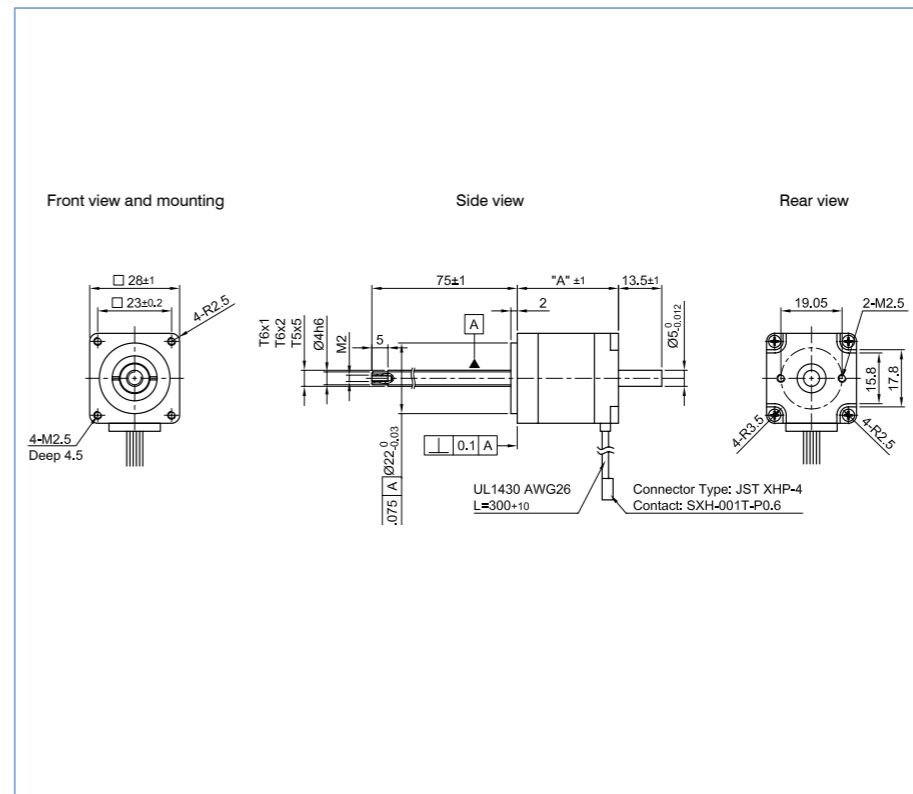
### Gewindemutter



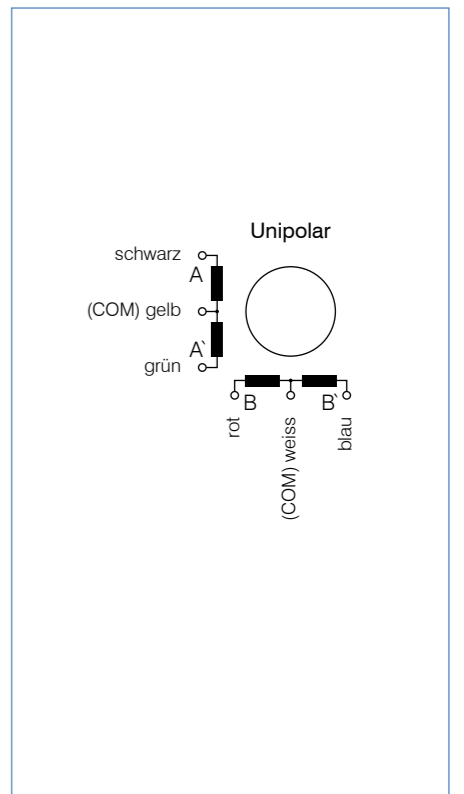
Erhältliche Leistungsgrößen (andere auf Anfrage)							
Typ	Schubkraft (N)	max. Vorschub mm/sec.	Auflösung µm/Schritt	Strom A/Wicklung	Widerstand Ohm/Wicklung	Gewicht kg	Länge "A" mm
-----Angaben in Vollschnitt-----							
LS2818S0604-T6x1-75	60	20	0,005	0,67	5,6	0,11	32
LS2818S0604-T6x2-75	60	20	0,010	0,67	5,6	0,11	32
LS2818S0604-T5x5-75	30	100	0,025	0,67	5,6	0,11	32
LS2818L0604-T6x1-75	120	30	0,005	0,67	9,2	0,25	51
LS2818L0604-T6x2-75	120	30	0,010	0,67	9,2	0,25	51
LS2818L0604-T5x5-75	60	140	0,0025	0,67	9,2	0,25	51
LS4118S1404-T6x1-XX	200	50	0,005	1,40	2,0	0,20	31
LS4118S1404-T6x2-XX	200	50	0,010	1,40	2,0	0,20	31
LS4118S1404-T5x5-XX	100	250	0,025	1,40	2,0	0,20	31

Alle Angaben beziehen sich auf 1 Wicklungshälfte bzw. Unipolar!

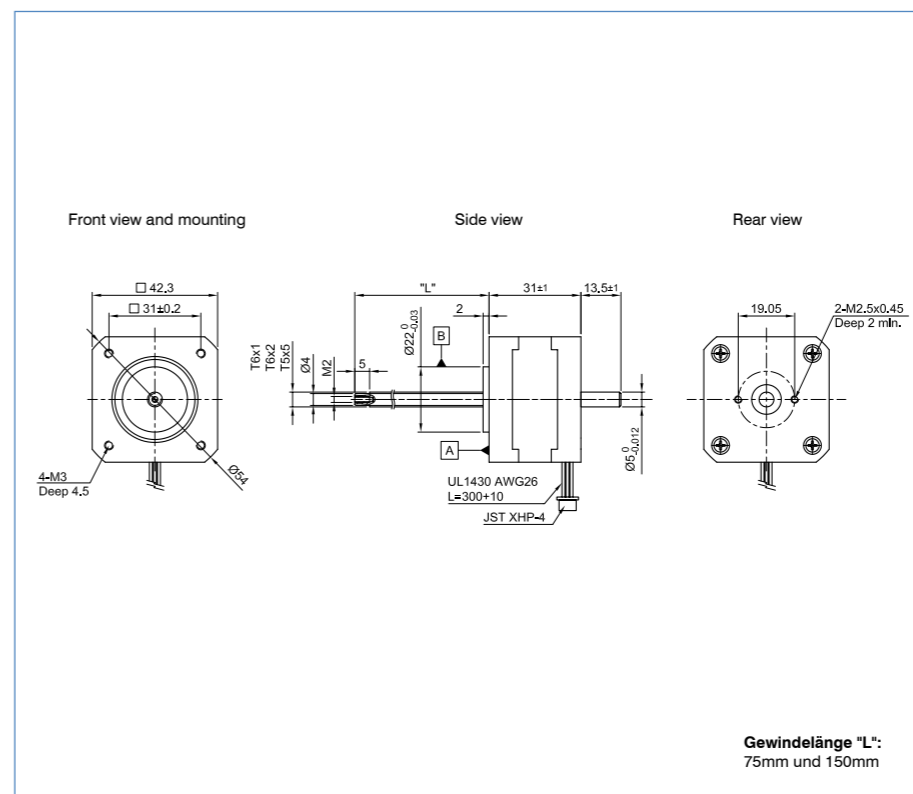
### LS2818 Maßbild (in mm)



### Anschlussbelegung



### LS4118S1404 Maßbild (in mm)



### Anschlussbelegung

