

■ Permanentmagnet Linear-Stellantriebe Typen LSP0818 - LSP4275

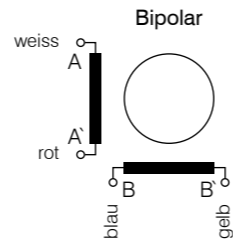


Option

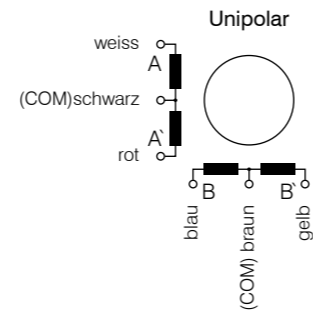


Anschlussbelegung

LSP08..., 10..., 15..



LSP25..., 35..., 42..



Die Linearstellantriebe LSP basieren auf einem Permanentmagnet-Schrittmotor mit einem metrischen Gewinde auf der Motorwelle, so dass die Drehung der Motorwelle mit einer passenden Mutter in eine Linearbewegung umgesetzt wird.
Die Aktuatoren erlauben fein dosierte lineare Verstellungen, z.B. für das Nachführen und Positionieren von Sensoren und Spiegeln in medizinischen und optischen Geräten. Sie eignen sich ebenso für konstruktive Aufgaben im Bereich des Spannens, Öffnen und Schließens sowie die exakte Nachführung von Ventil- und Klappenverstellungen in Klima- und Regelgeräten.

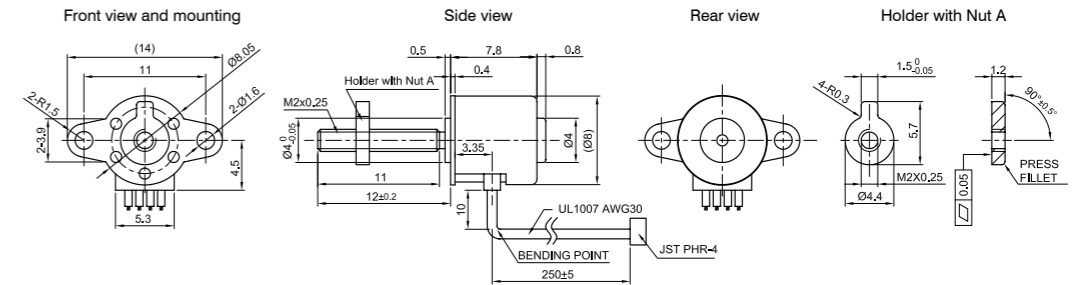
Erhältliche Leistungsgrößen (andere auf Anfrage)

Typ	Schubkraft max.F (N)	max. Vorschub mm/sec.	Auflösung mm/Schritt	Spindelsteigung (mm)	Gewindelänge mm	Strom A/Wicklung	Widerstand pro Wicklung Ohm/Wicklung	Induktivität pro Wicklung mH/Wicklung	Gewicht kg	Länge "A" mm
LSP0818M0104-M2X0.25	0,8	20	0,014	0,25	11,0	0,12	13	1,5	0,003	7,8
LSP1018M0204-M2X0.25	4,0	20	0,014	0,25	13,5	0,22	15	3,0	0,0043	10,0
LSP1518M0104-M2X0.4	3,0	20	0,020	0,40	18,0	0,07	170	28,0	0,013	11,0
LSP2575M0506-M2X0.4	10,0	15	0,008	0,40	30,0	0,50	10	2,0	0,038	15,0
LSP3575M0206-M3X0.5	40,0	10	0,010	0,50	30,0	0,22	60	45,0	0,094	22,0
LSP4275M0206-M3X0.5	50,0	10	0,010	0,50	30,0	0,18	70	72,0	0,134	22,0

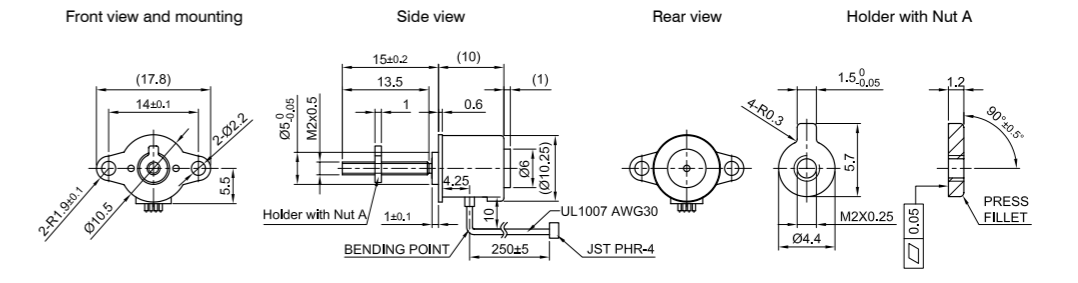
Alle Angaben beziehen sich auf 1 Wicklungshälfte bzw. Unipolar!

Maßbild (mm)

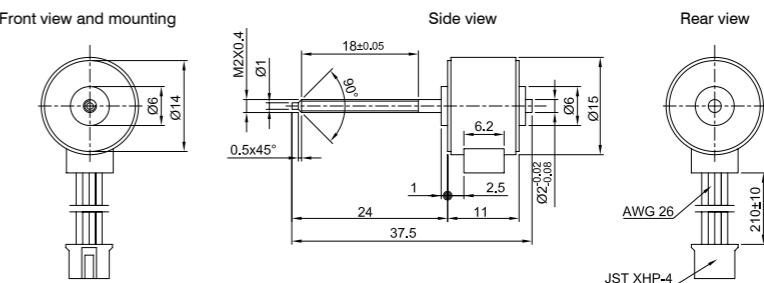
LSP0818M0104



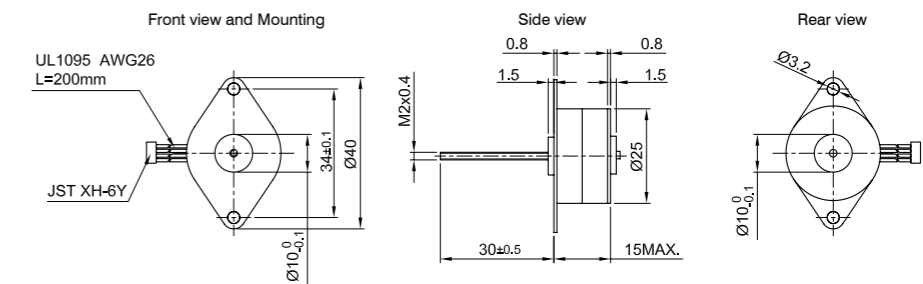
LSP1018M0204



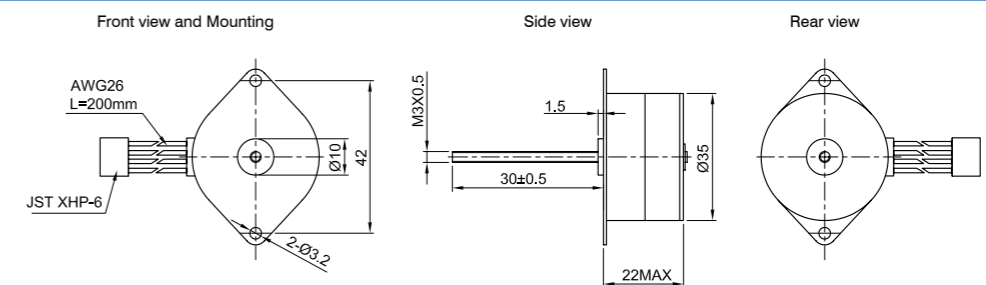
LSP1518M0104



LSP2575M0506



LSP3575M0206



LSP4275M0205

