

Permanentmagnet-Schrittmotor Linearaktuator LP2515-LP3575

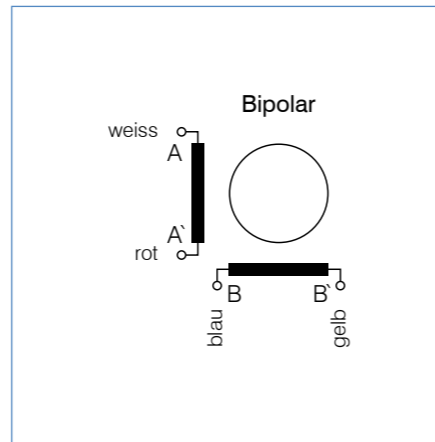
Durch die im Motor integrierte Gewindebuchse kann die Drehbewegung ohne aufwändige Konstruktion in eine Linearbewegung umgesetzt werden. Dieser kompakte Aufbau ermöglicht daher eine Platz und Gewicht sparende Linearverstellung, die der LP. in Bezug auf Kraft und Geschwindigkeit äußerst kostengünstig zur Verfügung stellt.

Achtung: die LP. Motoren werden inklusive Spindel geliefert.

LPV2515S0104



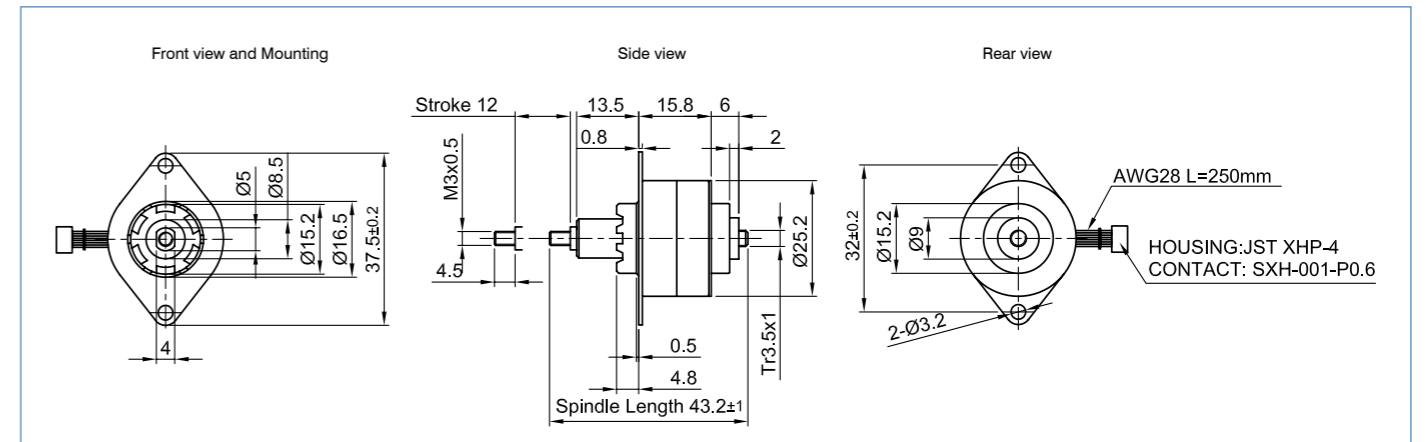
Anschlussbelegung



Verfügbare Ausführungen (andere auf Anfrage)									
Typ	Schubkraft N	Auflösung mm/Schritt	Spindel- steigung mm	Verfahrweg mm	Strom A/Wicklung	Widerstand pro Wicklung Ohm/Wicklung	Schrittwinkel	Gewicht Kg	Länge "A" mm
-----Angaben in Vollschritt-----									
LPVD2515S0104-TR3,5	5	0,0417	1,00	12	0,10	53	15,0	0,036	15,8
LP2515S0104-TR3.5X1	5	0,0417	1,00	40	0,10	53	15,0	0,036	16,5
LP3575S0504-TR3.5X1.22	55	0,0254	1,22	75	0,46	11	7,5	0,086	17,5

Alle Angaben beziehen sich auf 1 Wicklungshälfte bzw. Unipolar!

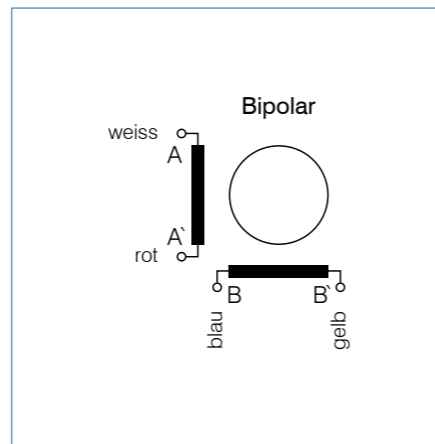
LPV2515S0104 Maßbild (in mm)



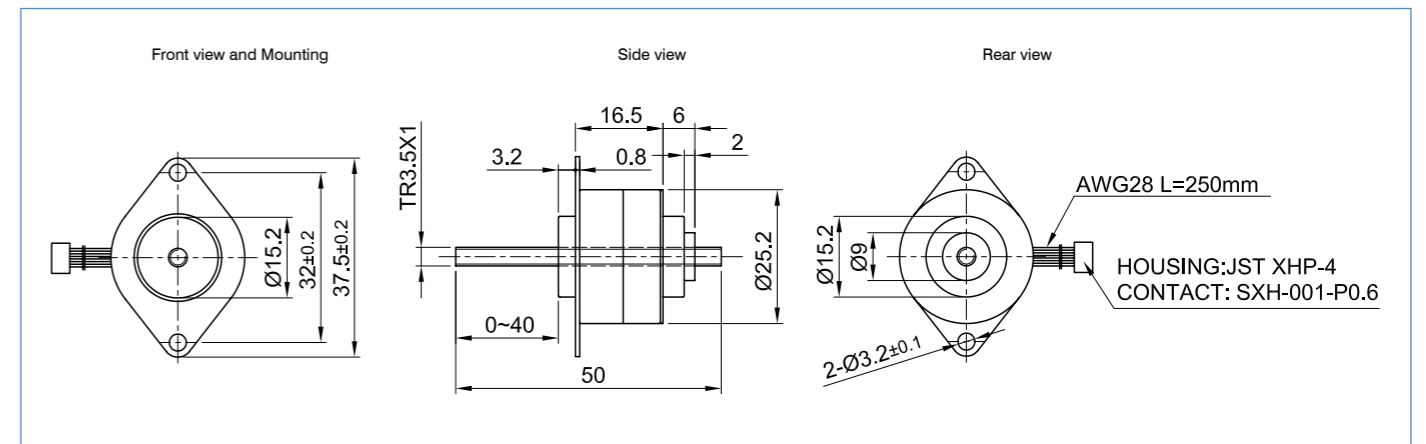
LP2515S0104



Anschlussbelegung



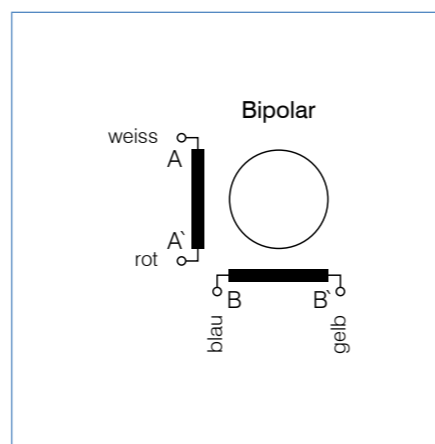
LP2515S0104 Maßbild (in mm)



LP3575S0504



Anschlussbelegung



Maßbild LP3575S0504 (in mm)

