

Gewindespindeln



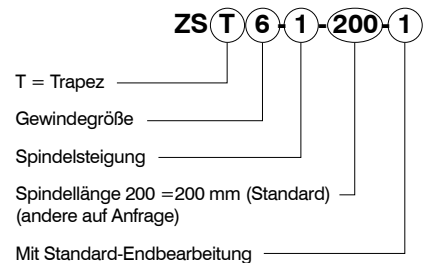
schnell und kostengünstig zur kompletten Baugruppe

Um einfach und schnell Linearbewegungen mit einem Schrittmotor zu realisieren, bieten wir zu jedem Linearaktuator bzw. Linearmotor die passenden Gewindespindel an. Nicht nur der Bestell- und Lieferaufwand wird dadurch reduziert, sondern gleichzeitig die Einhaltung der vorgegebenen Toleranz erhöht.

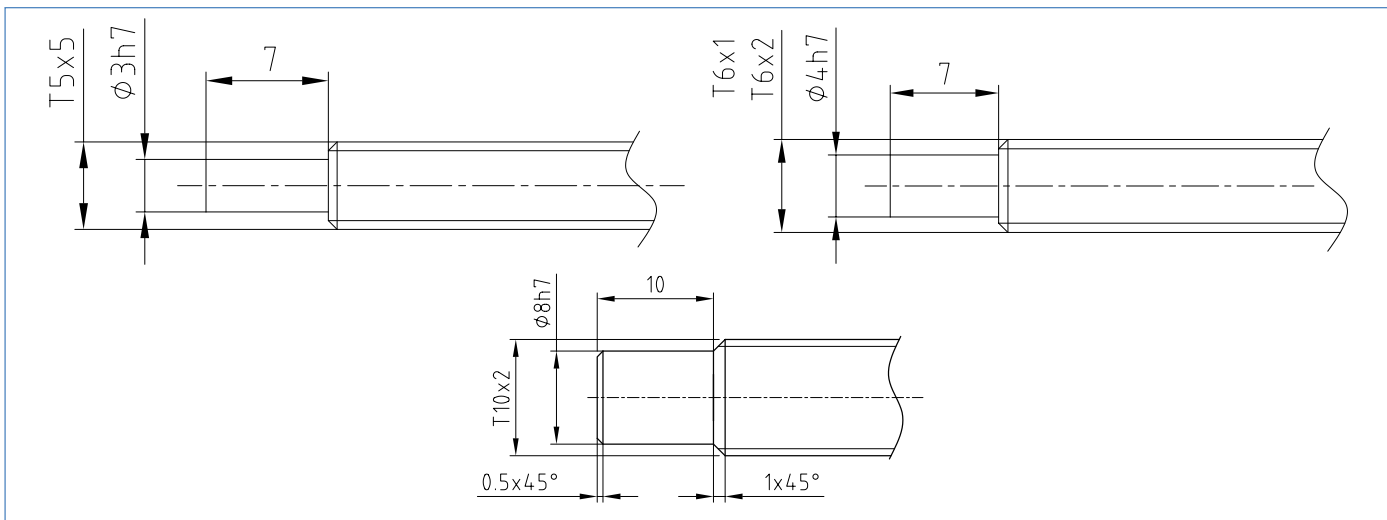
Schmierung:

Die Schmierintervalle hängen von den äußeren Betriebsbedingungen ab. Bronzemuttern müssen grundsätzlich regelmäßig geschmiert werden. (z.B. Klüber - Microlube GBUY131)

Bestellbezeichnung



Standard-Endbearbeitung



Trapezspindeln p = 1 - 5 mm

Die Steigung von p = 1, 2 und 5 mm bietet einen erweiterten Einsatzbereich, wo größere Hübe in kürzester Zeit gefordert sind.

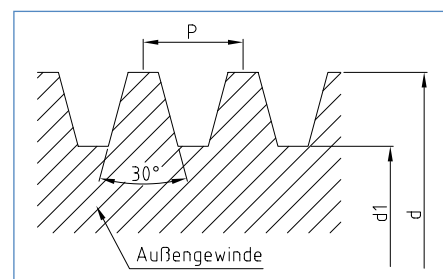
Spindelwerkstoff

Werkstoff-Nr.: 1.4021 = Rostfrei (nicht säure- und salzwasserbeständig) alle Trapezgewindespindel außer T6X2 (1.4401)

Zugfestigkeit

760 N/mm²

Spindel mit Trapezgewinde



Verfügbare Spindeln

Gewindegröße Ø	Steigung p	Steigungsverzug mm / auf Strecke	Außen- Ø d	Kern - Ø d1	Standard-Axialspiel	für Linearactuator	verfügbare Spindellängen mm
T3,5x1	1,00	± 0,1 / 300 mm	3,50	2,30	0,03	L.....-T3,5x1	200, 300
T6x1	1,00	± 0,1 / 300 mm	6,00	4,70	0,03	L.....-T6x1	200, 300
T6x2 P1	2,00	± 0,1 / 300 mm	6,00	4,70	0,03	L.....-T6x2	200, 300
T5x5	5,00	± 0,1 / 300 mm	5,40	3,60	0,10	L.....-T5x5	200, 300
T10x2	2,00	± 0,1 / 300 mm	9,70	8,20	0,06	L.....-T10x2	200, 300