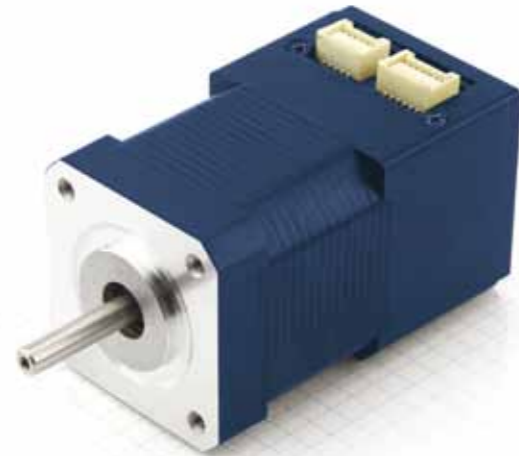


Serie PD2-N4118 Schrittmotor mit integrierter Steuerung



Option



Technische Daten

Betriebsspannung: 12 bis 48 V DC
max. Phasenstrom: einstellbar per Software bis 2,7 A, (1%-Stufen), 100%=1,8 A
Schnittstelle: RS485, oder CANopen
Betriebsart: Position, Drehzahl, Flagposition, Takt-Richtung, Analog, Analog-Position, Drehmoment
Betriebsmodus: 1/1, 1/2, 1/4, 1/5, 1/8, 1/10, 1/32, 1/64, Adaptiv (1/128)
Schrittfrequenz: 0 bis 50 kHz im Takt-/Richtungsmodus, 0 bis 25 kHz in allen anderen Modi
Eingänge: 6 Digitaleingänge (5-24 V), 1 Analogeingang (+-10V)
Ausgänge: Open-Drain (0 schaltend, max. 24 V / 0.5 A)
Positionsüberwachung: automatische Fehlerkorrektur bis 0,9°
Stromabsenkung: einstellbar in 1% Werten
Schutzschaltung: Überspannung und Kühlkörpertemperatur > 80 °C
Temperaturbereich: -10 bis + 40 °C
Anschlussart: Steckanschluss mit JST-Steckern, M12 Variante möglich
Neue Funktionen: Closed Loop / Sinuskommutierung / dspDrive / als Ablaufsteuerung mit NanoJ easy programmierbar

Anschlussbelegung

JST-ZPD-10		JST-ZPD-12	
PIN NO.	FUNKTION	PIN NO.	FUNKTION
1	GND	1	GND
2	GND	2	Input 1
3	RS485 Rx-	3	Input 2
4	RS485 Rx+	4	Input 3
5	RS485 Tx-	5	Input 4
6	RS485 Tx+	6	Input 5
7	GND	7	Input 6
8	Vcc	8	Analog Input
9	Vcc	9	Output 1
10	GND	10	Output 2
		11	Output 3
		12	GND

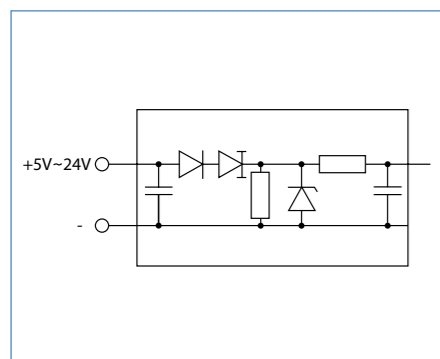
Zubehör

- ZK-PD2N**
Anschlusskabelsatz
500 mm Länge mit Stecker
- ZIB-PDx-N** Interfaceboard zur schnellen Inbetriebnahme
- ZK-RS485-USB**
RS485-USB Kabel für PC-Anschluss

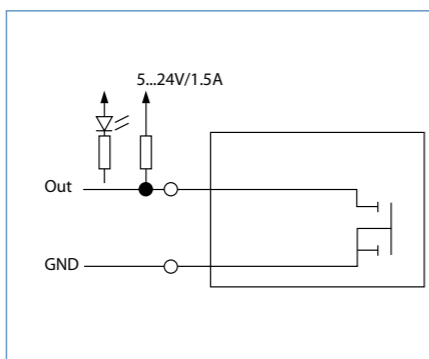
Bestellbezeichnung

PD2-N4118L1804-
 2=RS485
 3=CANopen

Eingangsbeschaltung



Ausgangsbeschaltung

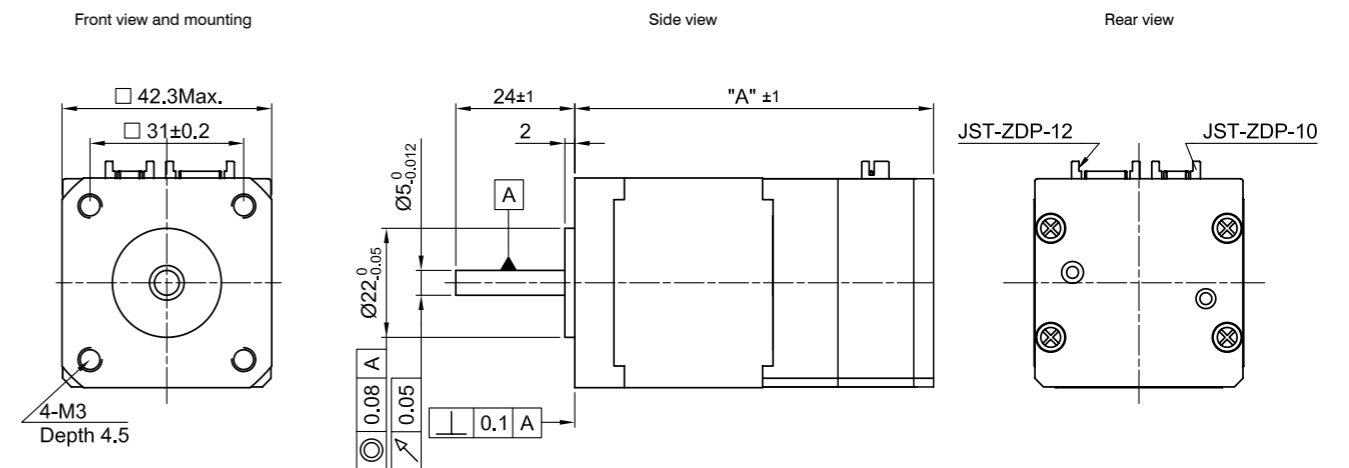


Erhältliche Leistungsgrößen (andere auf Anfrage)

Typ	Haltemoment (Dauer) Ncm	Gewicht kg	"A" mm
PD2-N4118L1804	50	0,39	72

Maßbild (in mm)

PD2-N4118



Kennlinien

PD2-N4118L1804

