

# Installationsanweisung

**Verfasser:**

Stefan Reith

Abteilung: QM

Anregungen und Wünsche bitte an  
[sreith@nanotec.de](mailto:sreith@nanotec.de)

## USB-Treiber für SMCI-32-1

### 1. notwendige Software

1.1 Datei "*USB-Treiber.zip*"

**Erst die Software installieren dann die Steuerung anstecken!**

Ersteller und Erstellungsdatum:	Reith Stefan	03.12.2007
<b>Produkt: SMCI-32-1</b>	<b>Zeichnungsnr.</b>	<b>n.a.</b>
<b>USB-Treiber Installation.doc</b>	<b>Seite 1 von 7</b>	

## 2. Installation

### Schritt 1: Treibersoftware installieren

- 1.1 Die Datei "*USB-Treiber.zip*" aus dem Internet herunterladen.  
Mit der linken Maustaste auf das Feld "*Treiber für USB*" klicken.  
Jetzt sollte die in Bild 1 zu sehende Aufforderung erscheinen.  
Dann den Button "*Speichern*" anklicken.  
Sollte dies nicht funktionieren dann mit der rechten Maustaste auf das Feld "*Treiber für USB*" klicken und die Datei auf dem PC speichern. (Bild 2)



Bild 1

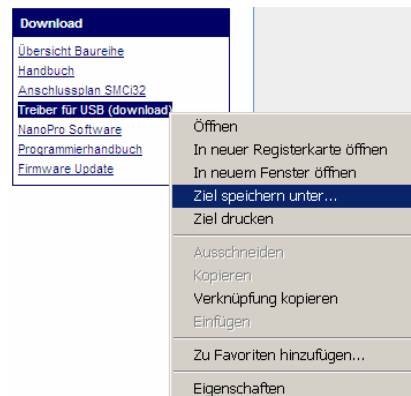


Bild 2

- 1.2 Zip-Datei jetzt mit einem Entpackerprogramm entpacken.  
z.B. <http://www.izarc.org/download.html>
- 1.3 Jetzt die Datei "*NanotecDriverInstaller.exe*" doppelklicken.  
Folgendes Feld (Bild 3) erscheint:

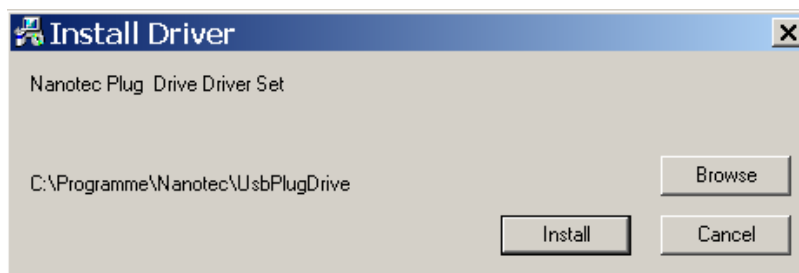


Bild 3

- 1.4 Button "*Install*" anklicken. Nach ein paar Sekunden erscheint folgendes Feld (Bild 4):

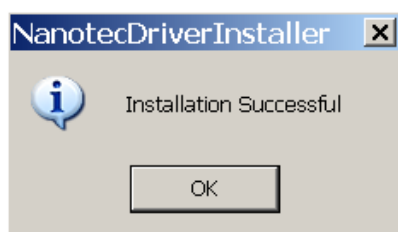


Bild 4

Ersteller und Erstellungsdatum:	Reith Stefan	03.12.2007
<b>Produkt: SMC1-32-1</b>	<b>Zeichnungsnr.</b>	<b>n.a.</b>
<b>USB-Treiber Installation.doc</b>	<b>Seite 2 von 7</b>	

## Schritt 2: Steuerung installieren

- 2.1 Jetzt die SMCI-32-1 an das USB Kabel anschließen. Weitere Anschlüsse sind nicht erforderlich. Jetzt erscheint der "Assistent für das Suchen neuer Hardware" (Bild 5).

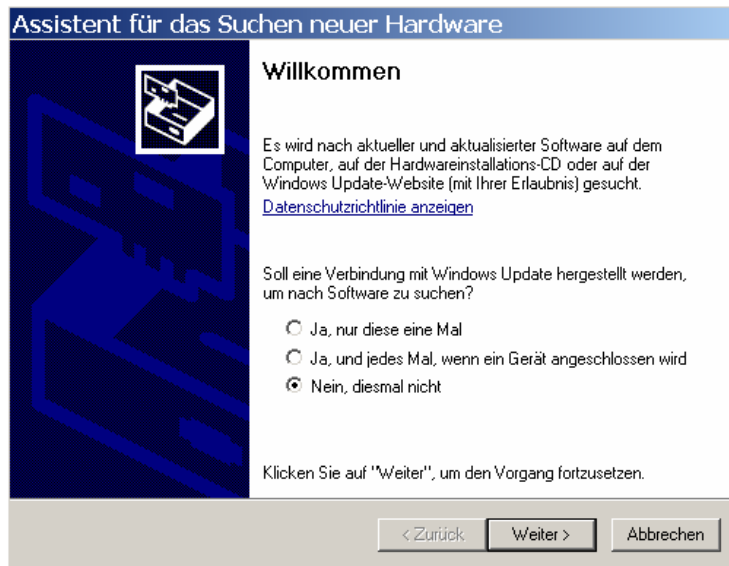


Bild 5

Hier "Nein, diesmal nicht" anklicken und "Weiter" klicken.

- 2.2 Bei folgender Meldung "Software automatisch installieren" anklicken und "Weiter" klicken (Bild 6)

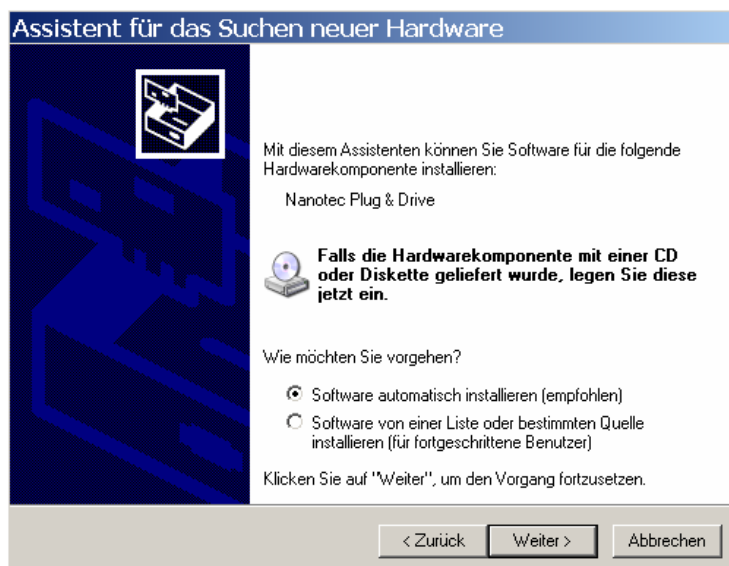


Bild 6

Ersteller und Erstellungsdatum:	Reith Stefan	03.12.2007
<b>Produkt: SMCI-32-1</b>	<b>Zeichnungsnr.</b>	<b>n.a.</b>
<b>USB-Treiber Installation.doc</b>		<b>Seite 3 von 7</b>

2.3 Jetzt erscheint folgende Meldung (Bild 7). Hier *"Installation fortsetzen"* anklicken.

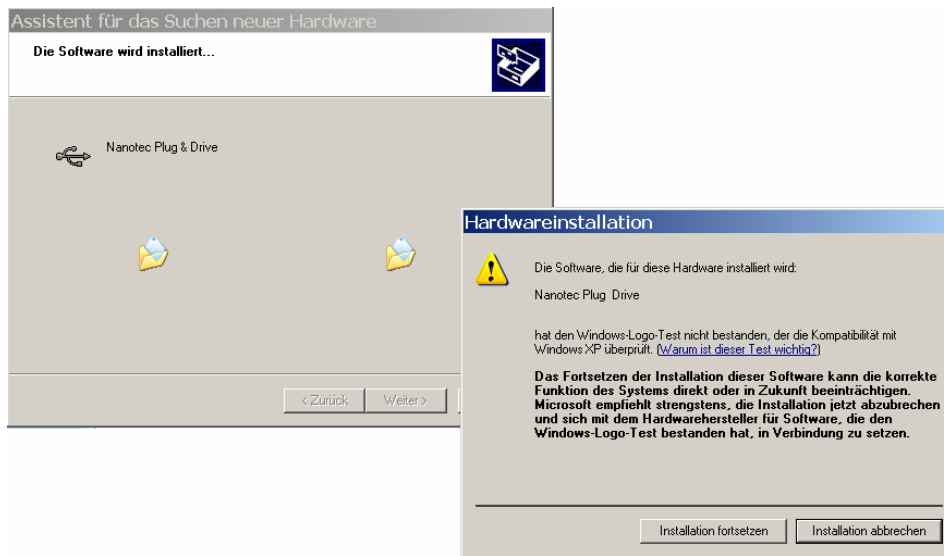


Bild 7

2.4 Jetzt erscheint folgende Meldung (Bild 8). Hier *"Fertig stellen"* anklicken.

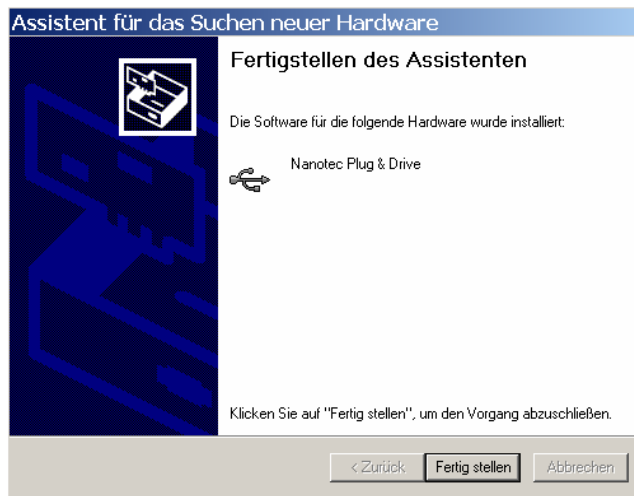


Bild 8

Jetzt ist der USB Treiber installiert.

Ersteller und Erstellungsdatum:	Reith Stefan	03.12.2007
<b>Produkt: SMCI-32-1</b>	<b>Zeichnungsnr.</b>	<b>n.a.</b>
<b>USB-Treiber Installation.doc</b>	<b>Seite 4 von 7</b>	

2.5 Jetzt muss der COM Port noch installiert werden. Es kommt automatisch wieder die Meldung "Assistent für das Suchen neuer Hardware" (Bild 9).

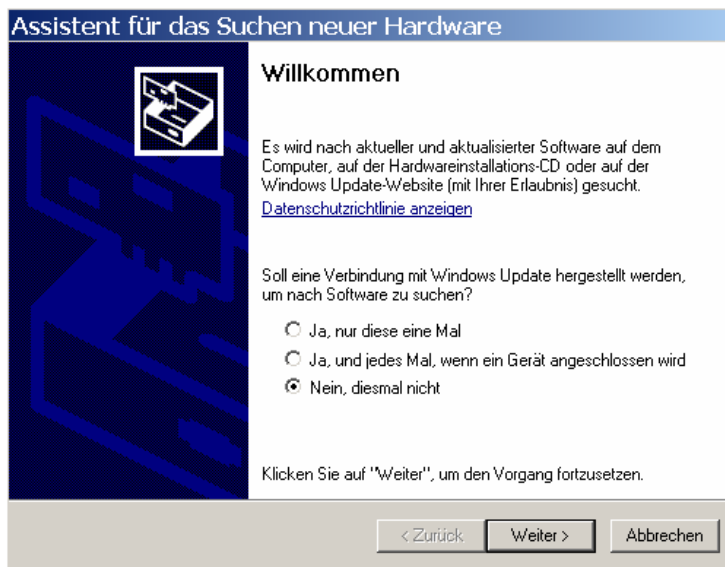


Bild 9

Hier "Nein, diesmal nicht" anklicken und "Weiter" klicken.

2.6 Bei folgender Meldung "Software automatisch installieren" anklicken und "Weiter" klicken (Bild 10)

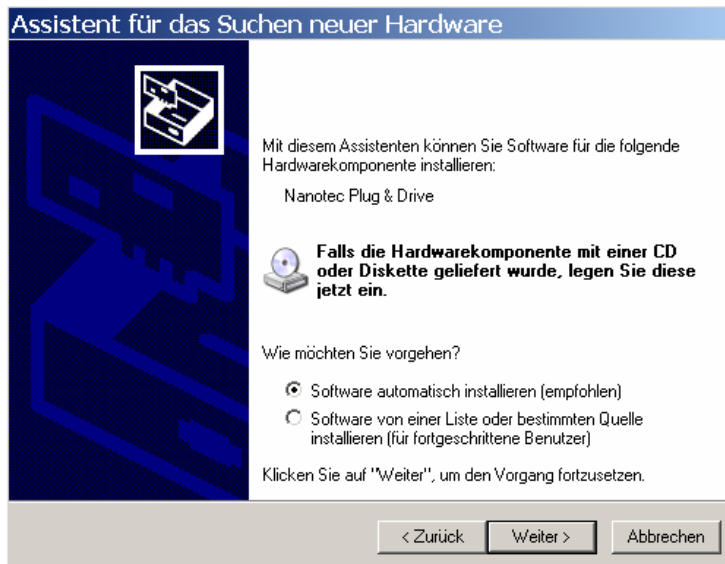


Bild 10

Ersteller und Erstellungsdatum:	Reith Stefan	03.12.2007
<b>Produkt: SMCI-32-1</b>	<b>Zeichnungsnr.</b>	<b>n.a.</b>
<b>USB-Treiber Installation.doc</b>	<b>Seite 5 von 7</b>	

2.7 Jetzt erscheint folgende Meldung (Bild 11). Hier *"Installation fortsetzen"* anklicken.

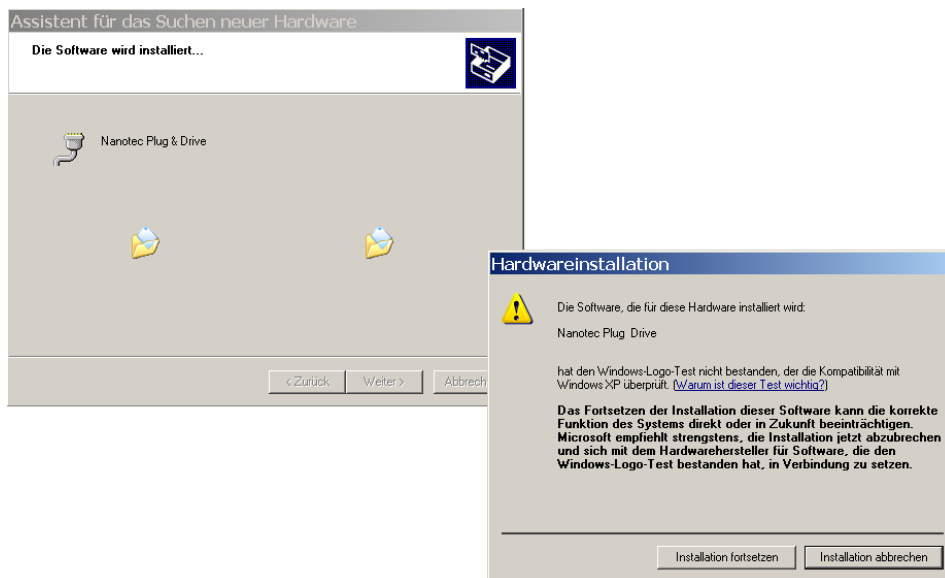


Bild 11

2.8 Jetzt erscheint folgende Meldung (Bild 12). Hier *"Fertig stellen"* anklicken.

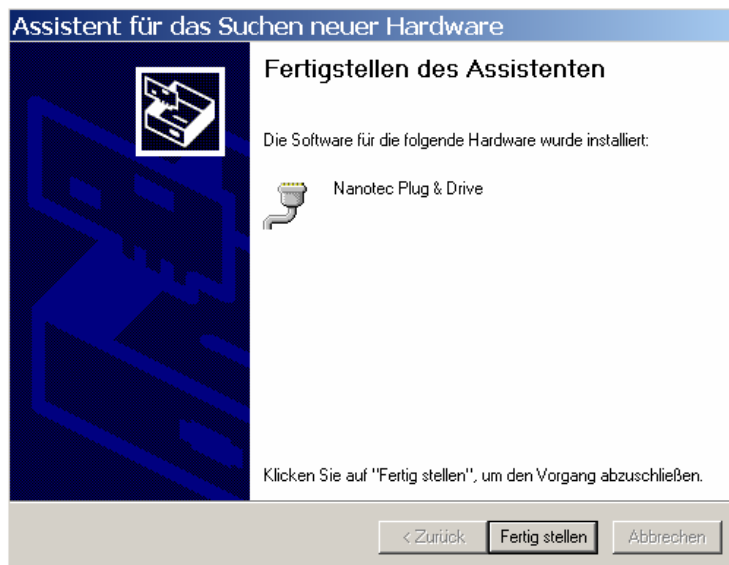


Bild 12

Jetzt ist der COM Port installiert.

2.9 Bei Windows XP erscheint jetzt folgende Meldung (Bild 13)



Bild 13

Jetzt kann die Hardware verwendet werden.

Ersteller und Erstellungsdatum:	Reith Stefan	03.12.2007
<b>Produkt: SMCI-32-1</b>	<b>Zeichnungsnr.</b>	<b>n.a.</b>
<b>USB-Treiber Installation.doc</b>	<b>Seite 6 von 7</b>	

Dokumentationsänderungen:

Rev.	Datum	Änderung	Von
- 0	03.12.07	Dokument erstellt	SR