

Encoder (Optischer Impulsgeber)



Die 3-Kanal-Encoder zeichnen sich neben der kleinen Bauform und der äußerst geringen Eigenmasse vor allem auch durch die schnelle und einfache Montage aus.

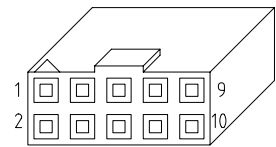
Technische Daten:

Betriebsspannung:	DC 4,5 V bis 5,5 V
Stromaufnahme max:	(bei 5V) 57 mA
Pulsbreite:	180±35 Grad (HEDM±45 Grad)
Signal-Phasenverschiebung:	(Kanal A zu B) 90±15 Grad
Signal-Anstiegs-/Abfallzeit:	0,25 / 0,25 µS
Grenzfrequenz:	bis 100 khz
Ausgangssignale:	rechteckig 2+1 Nullimpuls (HEDM 2)
Impulse pro Umdrehung:	200, 400, 500, 1000, 2000
Zusatzoption:	mit integriertem Line-Treiber
Betriebstemperatur:	0°C bis +70°C

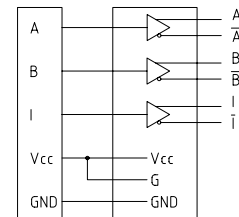
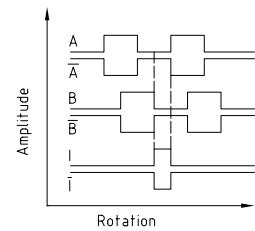
Montageanweisung: www.nanotec.de

Steckerbelegung HEDL

PINOUTS 10 PIN CONNECTOR		
NO.	FARBE	PARAMETER
1	rot	NC
2	grau	Vcc (+ 5V)
3	grau	GND
4	grau	NC
5	grau	A\
6	grau	A
7	grau	B\
8	grau	B
9	grau	I\
10	grau	I



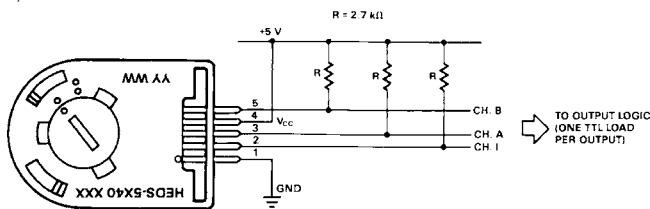
10 POSITION IDC CONNECTOR CENTER POLARIZED



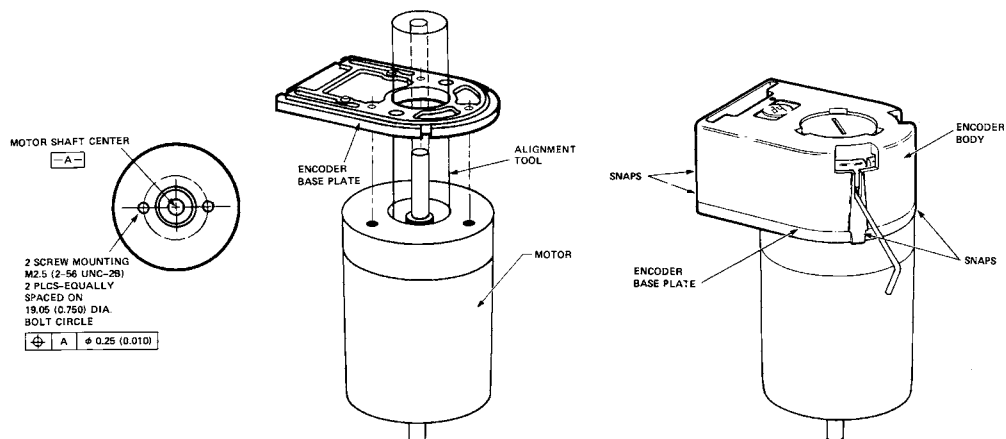
INKREMENTAL ENCODER HEDS... Steckerbelegung

Anschlussstecker:

AMP 103686-4 / 640442-5; Molex 2695/2759;
Berg 65039-032 / 4825X-000



Encoder - Montage



MOTOR SHAFT CENTER
-A-
2 SCREW MOUNTING
M2.5 (2-56 UNC-2B)
2 PLS-EQUALLY
SPACED ON
19.05 (0.750) DIA
BOLT CIRCLE
⌀ A ⌀ 0.25 (0.010)

Encoder (Optischer Impulsgeber)

Optische Impulsgeber: Standard Encoder für Schrittmotoranbau				
Bestellbezeichnung	Impulse pro Umdrehung	für Wellendurchmesser (mm)	Index	Art
HEDS-5540 E14	200	5,00	x	
HEDS-5540 E06	200	6,35	x	
HEDS-5540 H14	400	5,00	x	
HEDS-5540 H06	400	6,35	x	
HEDS-5545 H13	400	8,00	x	Hohlwelle
HEDS-5540 A14	500	5,00	x	
HEDS-5540 A12	500	6,00	x	
HEDS-5540 A06	500	6,35	x	
HEDS-5540 A13	500	8,00	x	
HEDS-5545 A13	500	8,00	x	Hohlwelle
HEDS-5545 A10	500	10,00	x	Hohlwelle
HEDS-5540 B14	1000	5,00	x	
HEDS-5540 B06	1000	6,35	x	
HEDS-6545 H16	400	16,00	x	Hohlwelle
HEDS-6545 A16	500	16,00	x	Hohlwelle
HEDS-6545 C16	2000	16,00	x	Hohlwelle
HEDM-5500 B14	1000	5,00	-	
HEDM-5500 B06	1000	6,35	-	
Encoder mit Line-Treiber (für extrem störsichere Einsatzbedingungen oder lange Zuleitungen)				
HEDL-5540 E06	200	6,35	x	
HEDL-5540 H14	400	5,00	x	
HEDL-5540 H06	400	6,35	x	
HEDL-5545 H13	400	8,00	x	Hohlwelle
HEDL-5540 A14	500	5,00	x	
HEDL-5540 A12	500	6,00	x	
HEDL-5540 A06	500	6,35	x	
HEDL-5540 A13	500	8,00	x	
HEDL-5545 A10	500	10,00	x	Hohlwelle
HEDL-5540 B14	1000	5,00	x	
HEDL-5540 B06	1000	6,35	x	

Anschlußkabel (passend für HEDS...)
 Kabel-HEDS-8903
 (Stecker mit Einzellitzen, 150 mm lang)



andere Impulse/Umdr. oder für andere Wellendurchmesser auf Anfrage.

